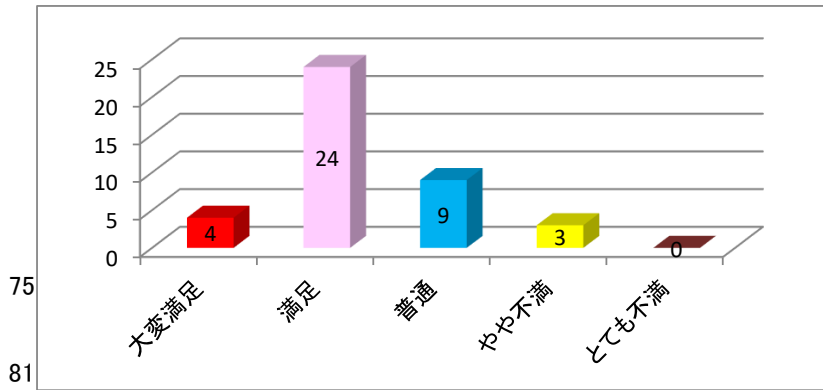


利用者様に、より良いサービスの提供と信頼される施設サービスを目指す目的で【さらい利用者様満足度を調査】を行いました。ご協力頂きありがとうございました。

アンケート実施期間：令和5年3/1～3/15

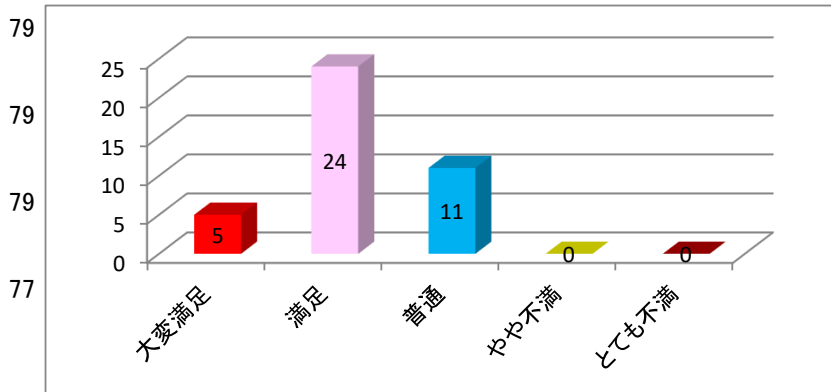
有料老人ホームさらい：木村江美

①職員の挨拶はしっかり出来ていますか？



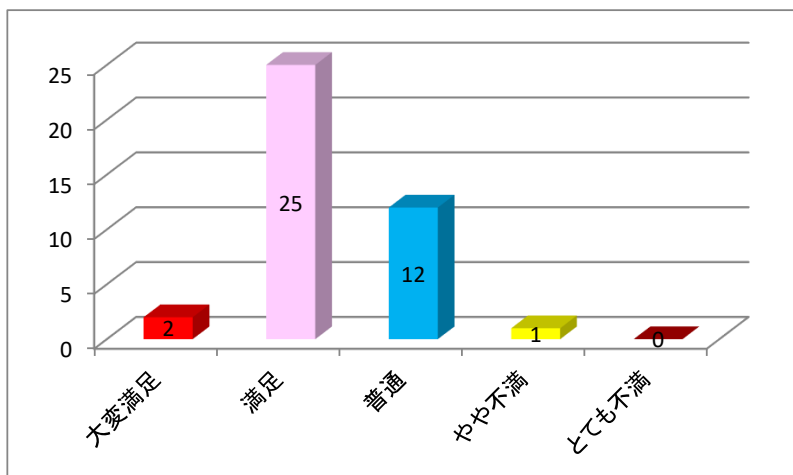
回答率81%

②職員の身だしなみは適切ですか？



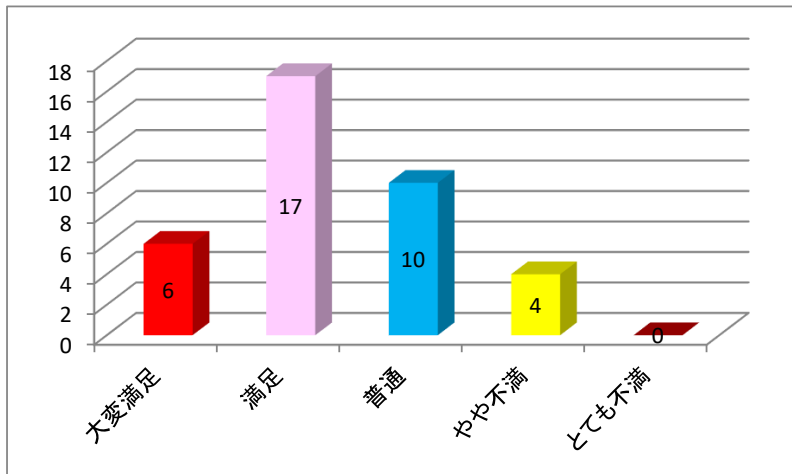
回答率81%

③職員の言葉使いは適切ですか？



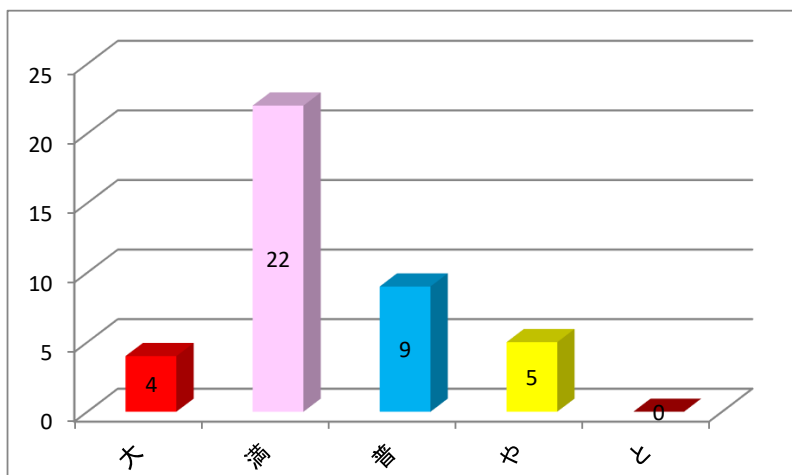
回答率81%

④デイサービス内の居心地はいかがですか？



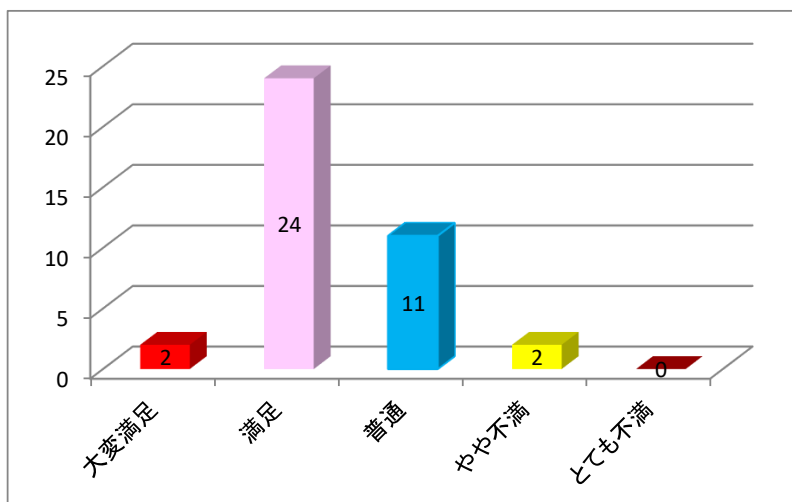
回答率75%

⑤お風呂の入り心地はいかがですか？



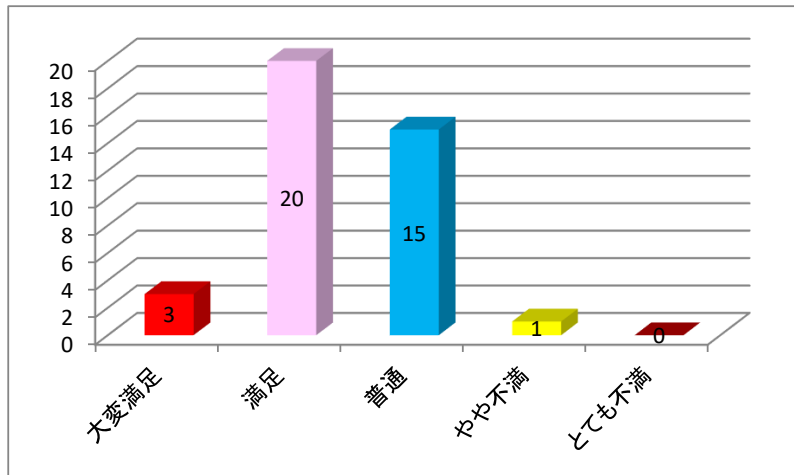
回答率81%

⑥ヘルパー訪問について。お掃除はきちんと行われていますか？



回答率79%

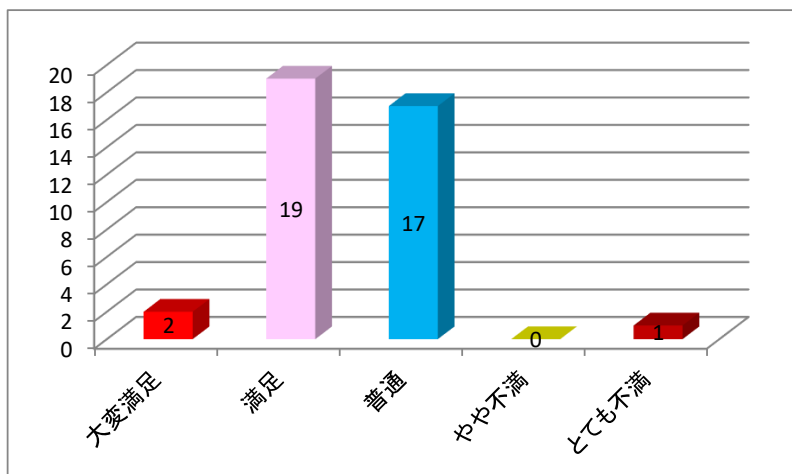
⑦レクリエーションやイベントの取り組みはいかがですか？



回答率79%

⑧食事はいかがですか？

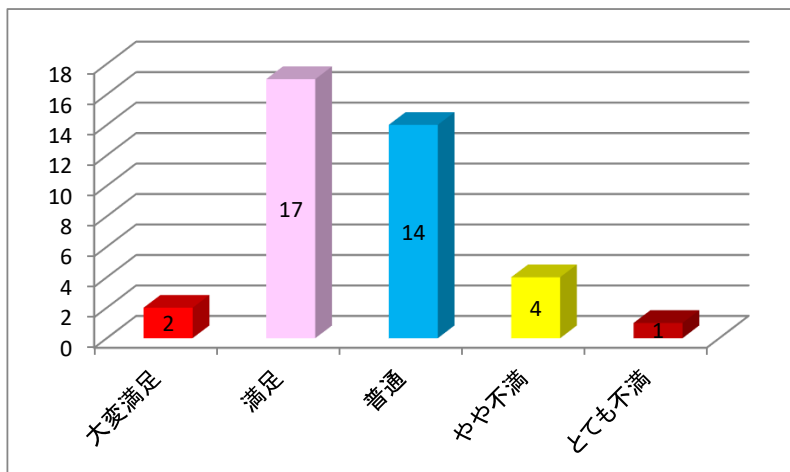
(例：量が少ない・多い、献立、提供時の温度等)



回答率79%

⑨おやつはいかがですか？

(例：おやつの内容や飲み物等)



回答率77%